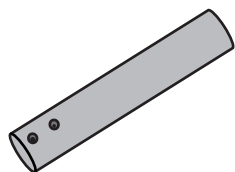


ステンレスノズルの交換方法

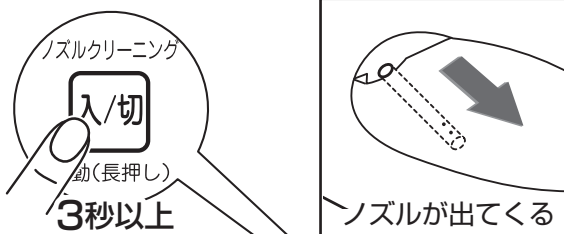
このたびは、当社製品をお買い求めいただき誠にありがとうございます。
下記の交換手順に従い、正しく交換してください。



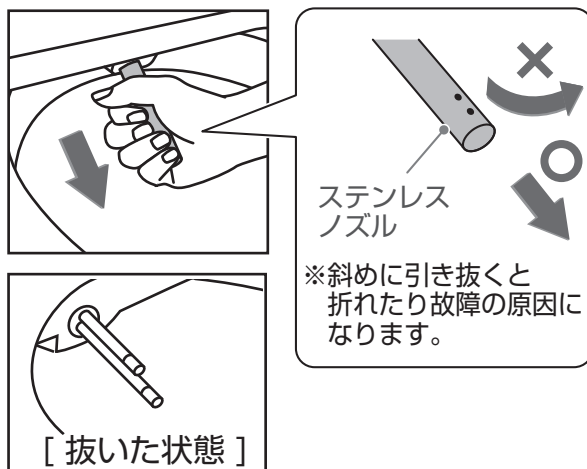
1. ステンレスノズルを引き抜く

ノズルクリーニング

- ① **入/切** を3秒以上「ピッ」と音がするまで長押ししてステンレスノズルを出す

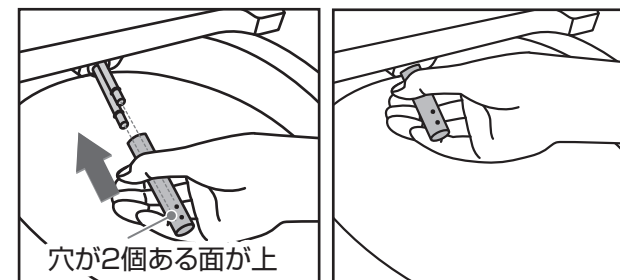


- ② ステンレスノズルをまっすぐ引き抜く

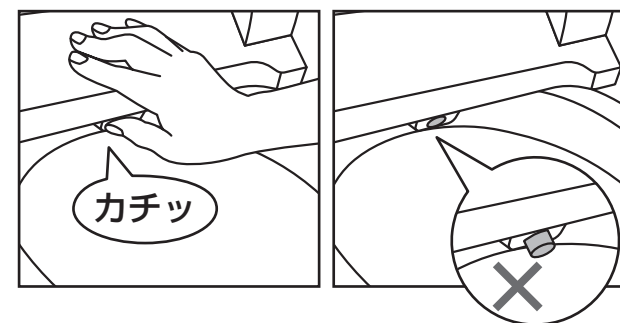


2. 新しいステンレスノズルをはめる

- ① 新しいステンレスノズルをまっすぐ差し込む



- ② カチッと音がするまで押し込む



- ③ **止** を押してリセットする



※ **止** を押さないと次回使用時に正常に動作しません。

交換方法・商品に関するお問い合わせはこちら

Deto コールセンター

0120-571-131

携帯 PHS OK 【受付時間】 9:00~18:00 (土日祝を除く)

使用済みのステンレスノズルは、各自治体の区分に従って処分してください。ステンレスノズルはステンレス・ABS(金属・プラスチック)で構成されています。

📦 包装袋: PP

202001.3