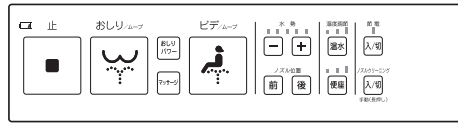


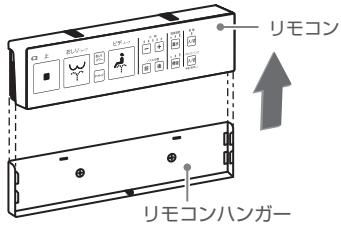
# 操作パネルの交換方法

このたびは、当社製品をお買い求めいただき誠にありがとうございます。  
下記の交換手順に従い、正しく交換してください。

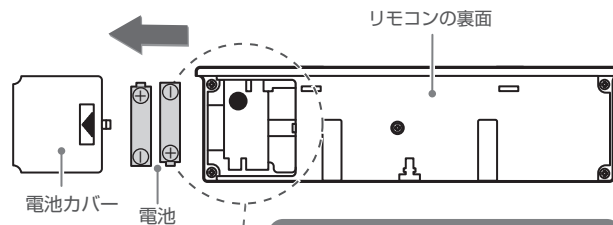


## 1. リモコンを取り外す

① リモコンハンガーからリモコンを取り外す

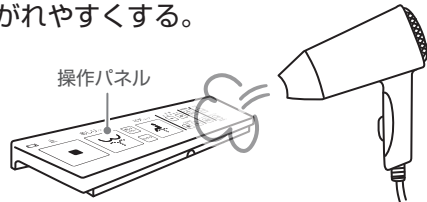


② 電池カバーと電池を外す

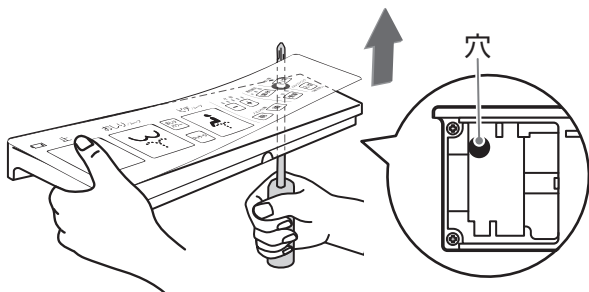


## 2. 操作パネルをはがす

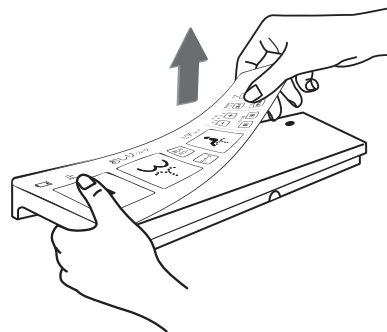
① 操作パネルをドライヤーで温めてはがれやすくする。



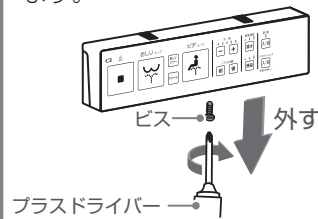
② リモコンの「穴」からプラスドライバーを差し込み、操作パネルを浮かせる



③ 操作パネルをはがす



盗難防止の為にリモコンを固定している場合は、ビスを外すと、リモコンが取り外せます。

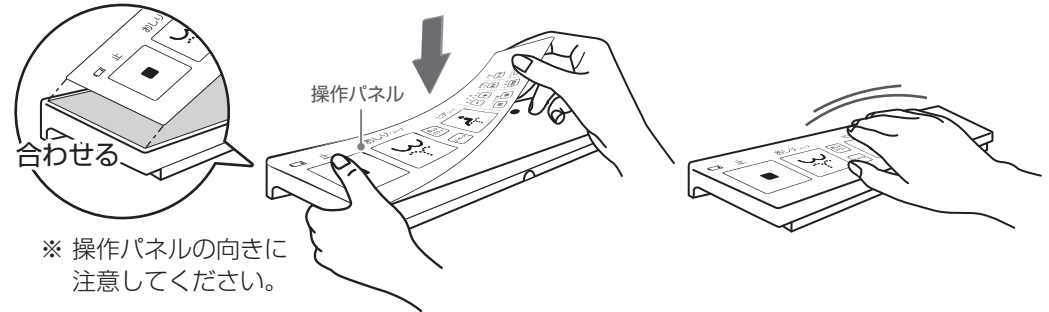


## 3. 操作パネルを貼り付ける

① 新しい操作パネルの剥離紙をはがす



② リモコンの角と操作パネルの角を合わせて貼る ③ しっかり貼り付ける

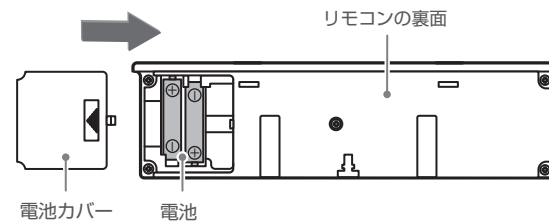


※ 操作パネルの向きに注意してください。

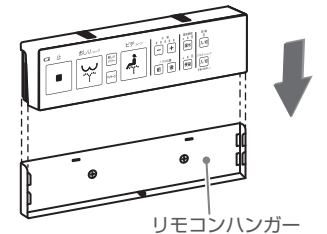
## 4. リモコンをはめる

① 電池と電池カバーをはめる

※ 電池の向きに注意してください。



② リモコンハンガーにリモコンをはめる



盗難防止の為にリモコンを固定する場合は、ビスで固定してください。

## 5. 動作確認をする

初期設定の状態に戻ります。お好みの設定にしてください。

交換方法・商品に関するお問い合わせはこちら

Deto コールセンター

**0120-571-131**

携帯 PHS OK 【受付時間】 9:00~18:00 (土日祝を除く)

包装袋: PP

202001.2